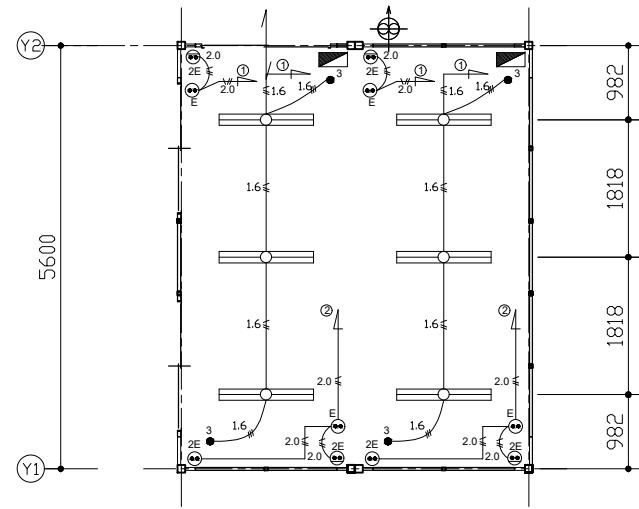
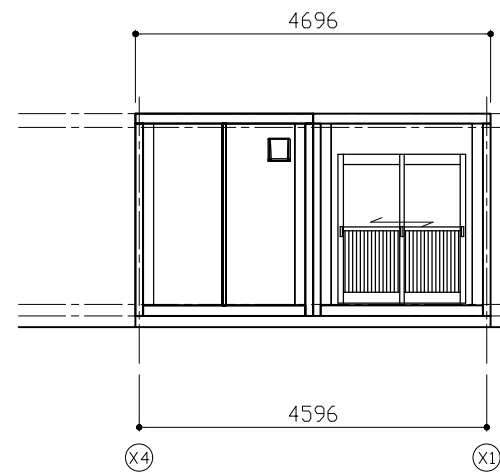


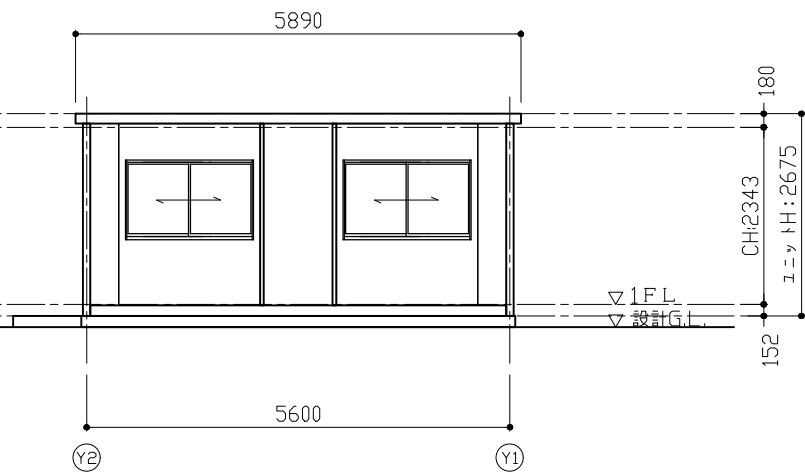
平面図



電気配線図



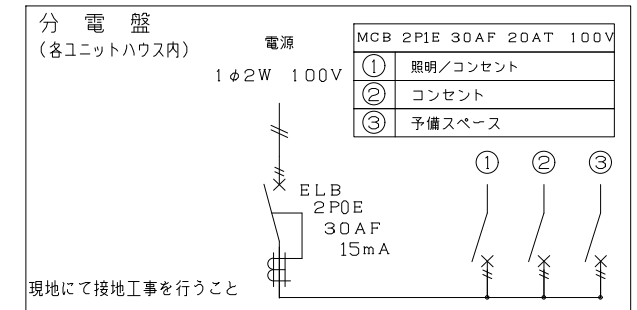
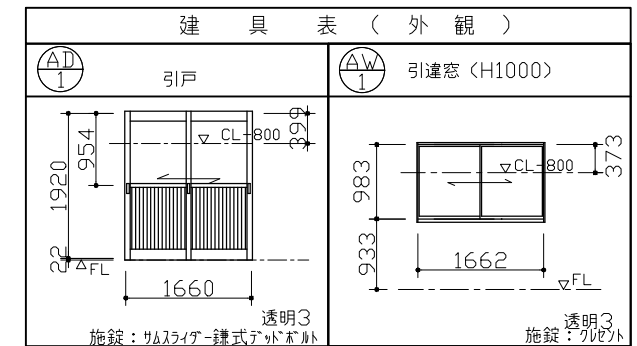
Y2 通り立面図



X1 通り立面図

仕様	
構造	鉄骨造
屋根	金属折板 t=0.35
外部建具	アルミサッシ
庇	なし
床	合板 t=12 仕上:フロアペイント
外壁 (複合パネル)	外部仕上:カラー鋼板 t=0.27 断熱材:スチレンフォーム t=25 内部仕上:カラー鋼板 t=0.27
天井	化粧合板 t=4

凡例		
記号	名称	仕様
	換気扇	φ200 プロペラファン
	照明器具	FL-32W×2灯(イボ-9型)
	分電盤	別図に示す



回路②のF-線は、途中で回路①のF-配線に合流。F-線は、全て1.6mmの物を使用。

凡例		
名称	記号	仕様
照明器具		FL-32W×2灯(イボ-9型)
分電盤		別図に示す
天井付けコンセント		15A×口数 125V
壁付けコンセント		2口の合計15Aまで 125V
スイッチ		3路スイッチ 300V 10A
20cm換気扇		プロペラファン プラグ配線 引き紐スイッチ
電線		VV-F1.6-3C ただし 1CはF-線
		VV-F2.0-3C ただし 1CはF-線
		VV-F1.6-3C

各コンセント・照明はF-線付です。